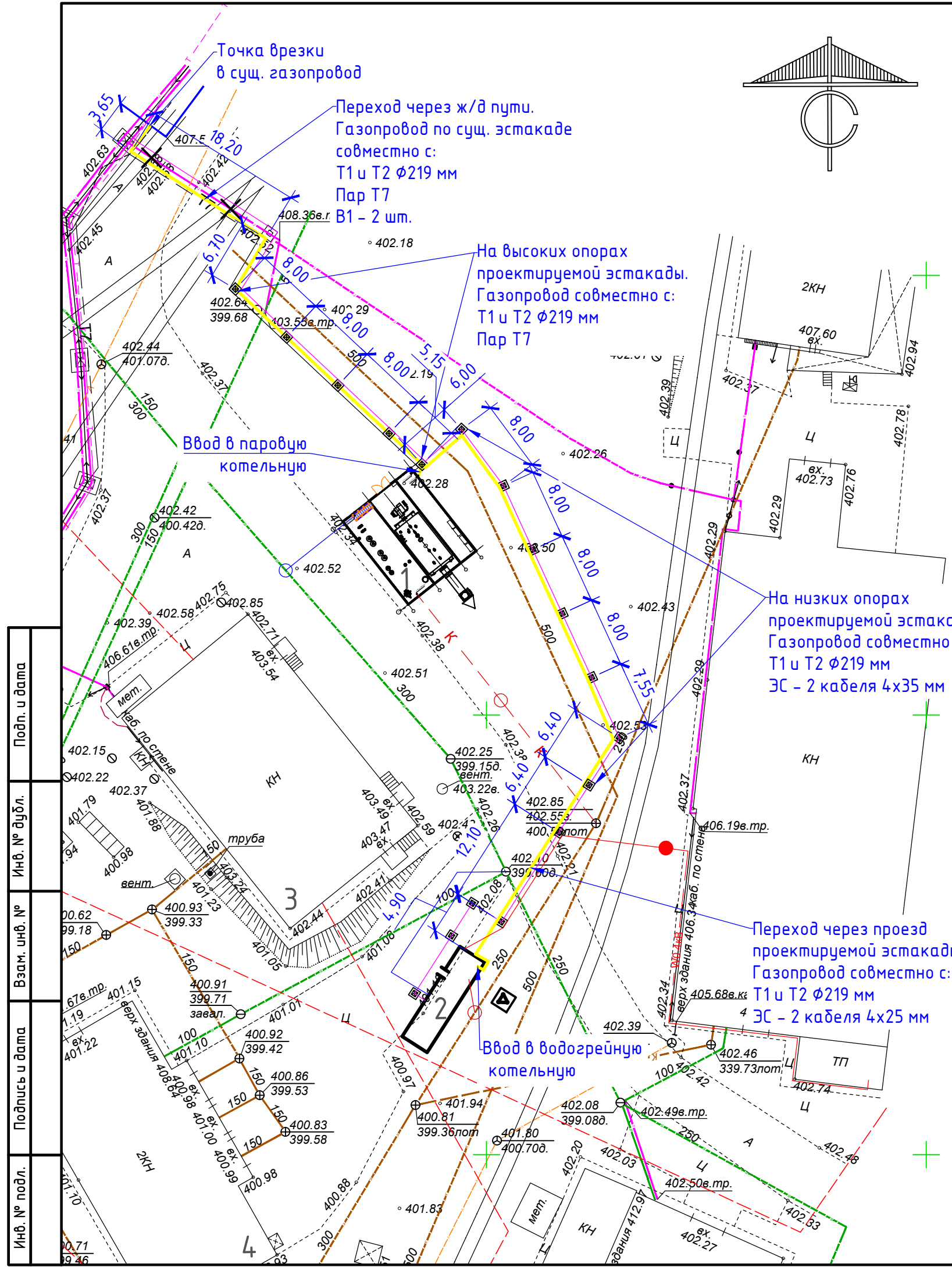


Экспликация зданий и сооружений

Номер на плане	Наименование обозначения	Примечание
1	Котельная паровая (проект.)	Одноэтажное здание
2	Котельная водогрейная (проект.)	Одноэтажное здание
3	Прачечная (сущ.)	Одноэтажное здание
4	Пожарное депо (сущ.)	Двухэтажное здание

Условные обозначения:

	ВЗ	Проектируемые сети водоснабжения
	К	Проектируемые сети канализации
	ГЗ	Проектируемые сети газоснабжения
	W0.4кВ	Проектируемые сети электроснабжения
	Т	Проектируемые сети теплоснабжения
	Т7	Проектируемый паропровод



Инв. № подл.	Подпись и дата
Взам. инв. №	Подпись и дата
Инв. № дубл.	Подпись и дата
Инв. № подл.	Подпись и дата

					22-0516-ИОС6				
					Челябинская обл., г. Златоуст, ул. Кирова, д. 1, 000 "ЗМЗ"				
Изм.	Кол.уч.	Лист	№ док.	Подпись	Дата	Блочная котельная мощностью 3,0 МВт (КБТа-3000)	Стадия	Лист	Листов
Разраб.	Ашихмина			<i>[Signature]</i>	09.22		П	1	1
Проверил	Филатов			<i>[Signature]</i>	09.22	План прокладки сети газоснабжения М 1:500	000 "Теплосервис-ТС"		
Н.контр	Перевалова				09.22				
ГИП	Матюшечкин				09.22				

Позиция	Наименование и техническая характеристика	Тип, марка, обозначение документа, опросного листа	Код оборудования, изделия, материала	Завод-изготовитель	Ед. измерения	Количество	Масса единицы, кг	Примечание
1	2	3	4	5	6	7	8	9
<u>Надземный подводный газопровод высокого давления Рф=0.6МПа к водогрейной котельной КБТа-3000</u>								
1	Труба стальная бесшовная горячедеформированная Ø133x4,0 из ст.10 по ГОСТ 1050-2013	ГОСТ 8732-78 Группа Б ГОСТ 8731-74			м	150	12,73	
2	Труба стальная бесшовная горячедеформированная Ø57x3,5 из ст.10 по ГОСТ 1050-2013	ГОСТ 8732-78 Группа Б ГОСТ 8731-74			м	3,0	4,62	
3	Отвод 90 133x4,0	ГОСТ 17375-2001			шт.	20	3,8	
4	Отвод 90 57x3,5	ГОСТ 17375-2001			шт.	10	0,6	
5	Штуцер для продувки Ду25:				шт.	4		
5.1	Труба стальная водогазопроводная Ду25x3,2	ГОСТ 3262-75			м	0,6	2,39	
5.2	Кран шаровой фланцевый КШ.Ф.0.25-40-01 Ду25	ALSO GAS			шт.	4	1,5	С ответными фланцами
5.3	Колпак стальной 25	ГОСТ 8962-75			шт.	4		
6	Кран шаровой фланцевый КШ.Ф.GAS 125.16-01	ALSO GAS			шт.	1	38,2	Герметичность затвора не ниже класса А по ГОСТ 9544-2013 С ответными фланцами
7	Кран шаровой фланцевый КШ.Ф.GAS 050.40-01	ALSO GAS			шт.	1	11,5	Герметичность затвора не ниже класса А по ГОСТ 9544-2013 С ответными фланцами
8	Стальная листовая заглушка и прокладочное кольцо Ду125,Ру1.0МПа	01.05.-ГС			шт.	1	1,59	
9	Стальная листовая заглушка и прокладочное кольцо Ду50,Ру1.0МПа	01.05.-ГС			шт.	1	0,73	
10	Изолирующее фланцевое соединение Ду50, Рр0,6	ИФС 50			шт.	1	6.1	
11	Металлическая опора из трубы Ø108x4,0 Н=2,2 для трубы Ø133x4,0	УГСН 1.01			шт.	7	36,0	
12	Крепление трубы Ф133x4.0, на высоте до 7,0м на эстакаде				шт.	12	-	
12.1	Швеллер 5 L=400мм	ГОСТ 8240-97			шт.	12	1,74	
12.2	Хомут: Круг Ø14 L=408мм	ГОСТ 5915-70			шт.	12	2,1	
12.3	Гайка М14	ГОСТ 5915-70			шт.	72	0,002	
13	Грунтовка и окраска надземного газопровода Ø133x4.0,Ø57x3.5,dy25x3,2				м ² /л	64/6,4		2слоя ГФ-021 по ГОСТ 25129-82, два слоя лака,краски или эмали
14	Присоединение газопровода Ø133x4.0 к существующему Ø210x6.0 с помощью приспособления врезки под давлением				шт.	1		

Согласовано

Взаим. инв. №

Подпись и дата

Инв. № подл

						22-0516-ИОС6.С0			
						Челябинская обл., г. Златоуст, ул. Кирова, д. 1, 000 "ЗМЗ"			
Изм.	Кол.уч.	Лист	№ док.	Подпись	Дата	Блочная котельная мощностью 3,0 МВт (КБТа-3000)	Стадия	Лист	Листов
Разраб.		Ашихмина		<i>Ашихмина</i>	09.22		П	1	2
Проверил		Филатов		<i>Филатов</i>	09.22	Спецификация оборудования, изделий и материалов	000 "Теплосервис-ТС"		
Н.контр		Перевалова			09.22				
ГИП		Матюшечкин			09.22				

Позиция	Наименование и техническая характеристика	Тип, марка, обозначение документа, опросного листа	Код оборудования, изделия, материала	Завод-изготовитель	Ед. измерения	Количество	Масса единицы, кг	Примечание
1	2	3	4	5	6	7	8	9
Надземный подводный газопровод высокого давления Рф=0.6МПа к паровой котельной								
15	Труба стальная бесшовная горячедеформированная Ø76x3,5	ГОСТ 8732-78						
	из ст.10 по ГОСТ 1050-2013	Группа Б ГОСТ 8731-74			м	8,0	6,26	
16	Отвод 90 76x3,5	ГОСТ 17375-2001			шт.	7	1,0	
17	Кран шаровой фланцевый КШ.Ф.GAS 065.16-01	ALSO GAS			шт.	1	11,5	Герметичность, затвора не ниже класса А по ГОСТ 9544-2015 С ответными фланцами
18	Изолирующее фланцевое соединение Ду65, Рр0,6	ИФС 65			шт.	1	10,8	
19	Штуцер для продувки Ду25				шт.	2		
19.1	Труба стальная водогазопроводная Ду25x3,2	ГОСТ 3262-75			м	0,3	2,39	
19.2	Кран шаровой фланцевый КШ.М.0.25-40-01 Ду25	ALSO GAS			шт.	2	1,5	С ответными фланцами
19.3	Колпак стальной 25	ГОСТ 8962-75			шт.	2		
20	Крепление трубы Ф76x3,5, к металлоконструкции здания котельной на высоте до 2,9м				шт	2	-	
20.1	Уголок 5 L=480мм	ГОСТ 8509-93			шт	2	1,74	
20.2	Хомут Ø10 L=244мм	ГОСТ 5915-70			шт	2	0,2	
20.3	Гайка М10	ГОСТ 5915-70			шт	12	0,002	
21	Грунтовка и окраска надземного газопровода Ø76x3.5, dy25x3,2				м ² /л	1,9/0,2		2слоя ГФ-021 по ГОСТ 25129-82. два слоя лака,краски или эмали
22								
23								
24								
25								
26								
27								
28								
29								
30								
31								
32								
33								
34								
35								
36								

Согласовано

Ивв. № подл. Подпись и дата

Взаим. инв. №

Изм.	Кол. уч.	Лист	№ док.	Подп.	Дата

22-0516-ИОС6.СО