

УТВЕРЖДАЮ:

Технический директор

Кочетков В.Т.

" 02 " 10 2023 г.

ВЕДОМОСТЬ ДЕФЕКТОВ

на выполнение работ по ремонту кабинета группы СОИ (ЦЗЛ)

№ пп	Наименование	Ед. изм.	Кол.	Примечание
1	Расшивка трещин стен с ремонтом штукатурки с применением супертонкого стекловолокна толщиной 40-80 мм.	м2	4	5
2	Ремонт штукатурки стен толщиной 0,3 м толщиной до 100 мм.	м.п	7	
3	Демонтаж светильников для люминисцентных ламп	шт	3	
4	Демонтаж радиаторов чугунных	шт	2	11 секл. и 12 секл.
5	Демонтаж труб отопления стальных Ø 25 мм	м	13,5	
6	Демонтаж канализационных труб стальных Ø 50 мм	м	0,3	
7	Установка радиаторов алюминиевых 8 секл.	шт	2	
8	Прокладка труб отопления полипропиленовых Ø 25 мм	м	13,5	
9	Разборка плинтусов цементных	м	16,85	
10	Разборка покрытий полов из керамических плиток	м2	17,4	
11	Демонтаж розеток одинарных	шт	6	
12	Демонтаж выключателей одинарных	шт	2	
13	Демонтаж проводки по стенам и потолкам	м	10	
14	Устройство стяжки цементной толщ. 30 мм	м2	17,4	
15	Облицовка стен ГКЛ по металлическому каркасу	м2	44,5	
16	Покрытие поверхности стен грунтовкой глубокого проникновения за 2 раза	м2	44,5	
17	Шпатлевка поверхности стен	м2	44,5	
18	Окраска поверхности стен водозмульсионной краской за 2 раза	м2	44,5	
19	Устройство подвесных потолков по металлическому каркасу	м2	17,4	
20	Устройство покрытий полов из линолеума	м2	17,4	
21	Устройство плинтусов ПВХ	м	16,9	

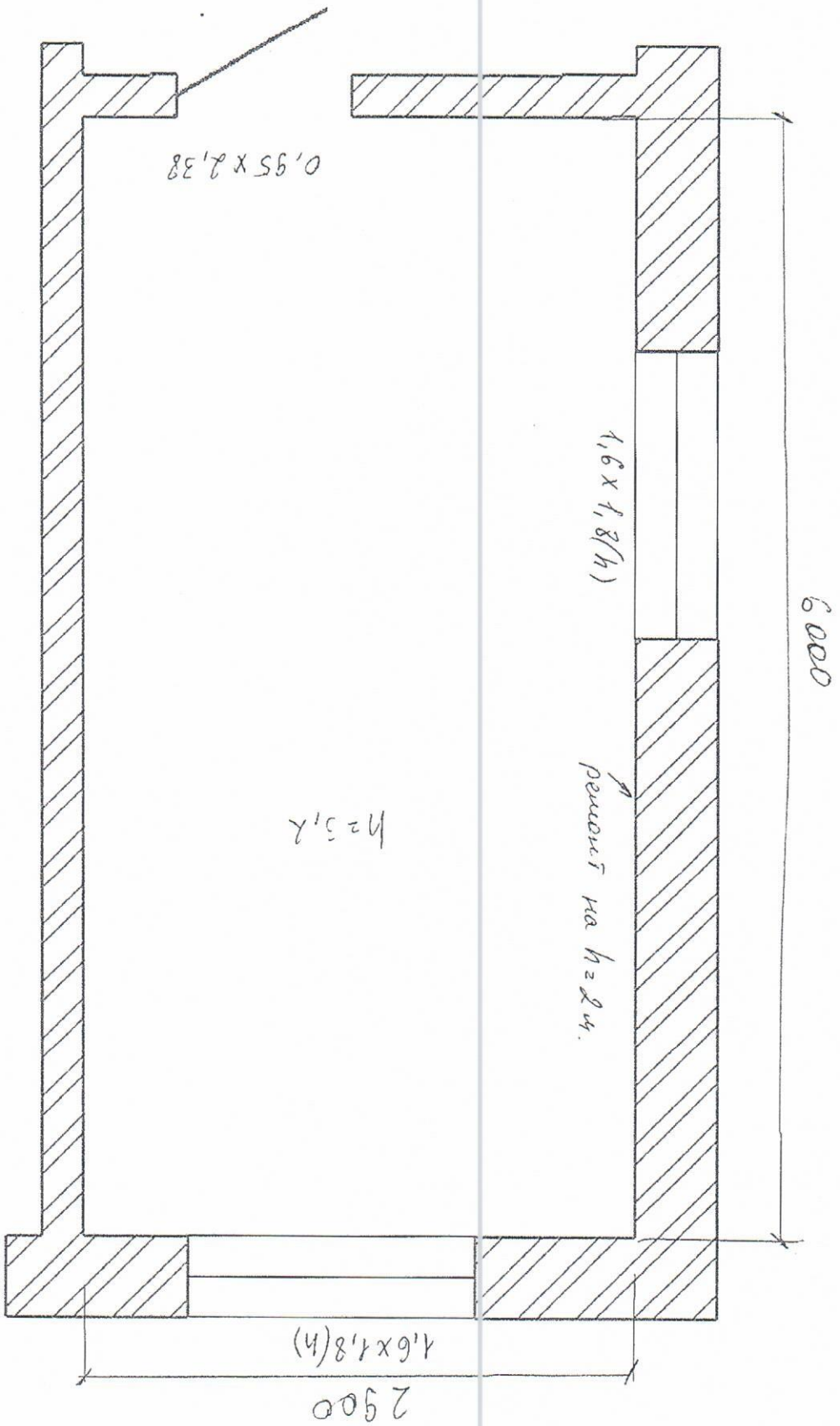
22	Монтаж светильников в подвесных потолках для светодиодных ламп	шт	3	
23	Прокладка кабеля ВВГнг 3х1.5 в трубе гофрированной Ø 20	м	15	
24	Прокладка кабеля ВВГнг 3х2.5 в кабель-канале 16х16	м	30	
25	Установка розеток двойных при открытой проводке	шт	6	
26	Установка выключателей одинарных при открытой проводке	шт	2	
	доп. работы			
27	очистка откосов от старых красок	м2	46,90	
28	ремонт штукатурки откосов, площадью отдельных мест до 1 м2, толщиной слоя	м2	46,90	
29	окрашивание водозащитными составами в два слоя откосов, штукатурка,	м2	46,90	
30	частичная заделка дверного проема листами ГКЛ по металлическому каркасу (со стороны кабинетов)	м2	20,00	
31	штатлевка дверных проемов под окраску с огрунтовкой	м2	20,00	
32	окрашивание водозащитными составами в два слоя	м2	20,00	
33	Демонтаж двери 1,5х2,38	шт.	1,00	
34	Установка двери 1,5х2,0	шт.	1,00	
35	Очистка помещений от строительного мусора	т	2,8	
36	Загаривание строительного мусора в мешки	т	2,8	
37	Перевозка строительного мусора а/м с погрузкой вручную	т	2,8	

Подготовил: инженер-сметчик

Н. Г. Сиземова

Проверил: начальник ЦЭЛ

С. В. Белкин



ЦЗЛ: Кабинет группы СОН