

КРИСТАЛЛИЗАТОР

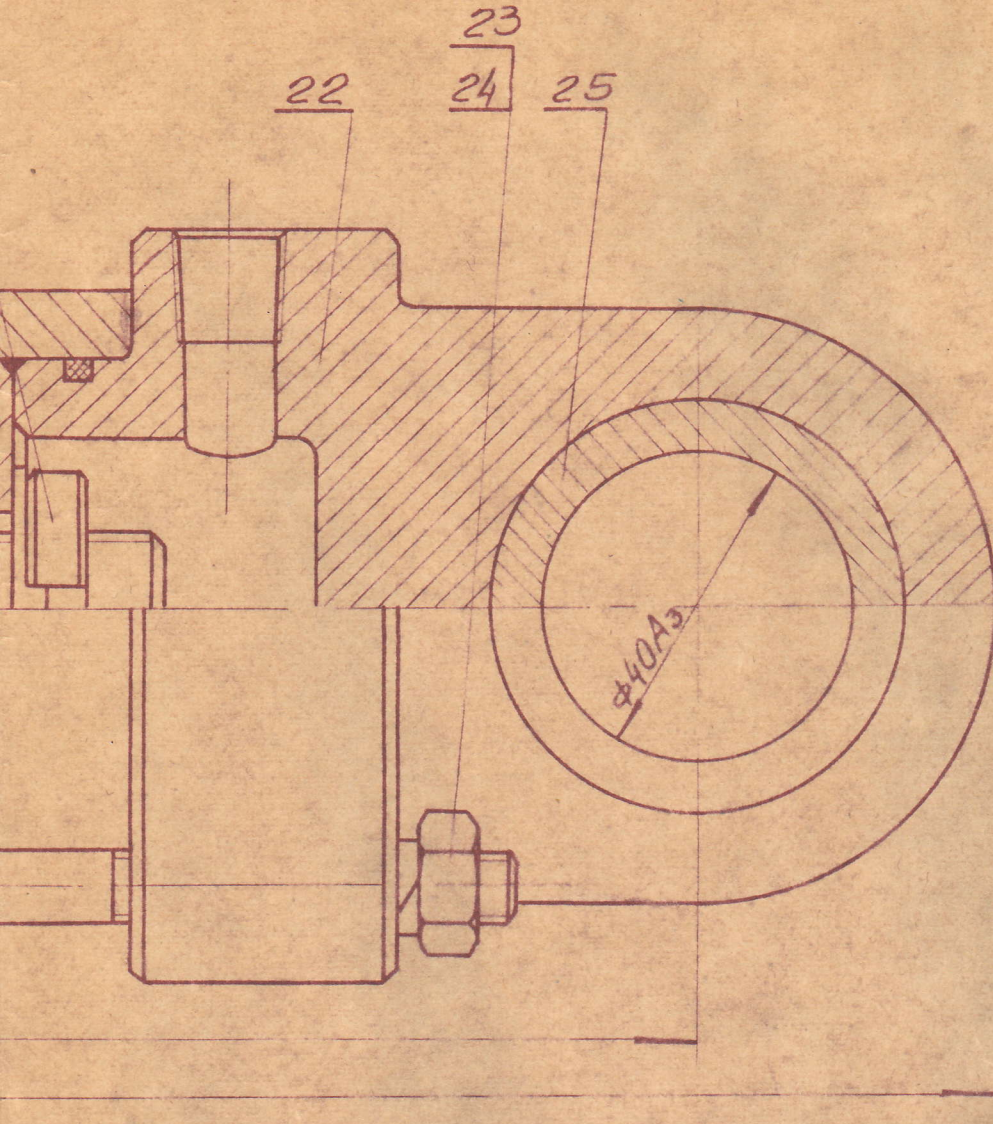
на / Примеч.
Без учета
к.п.д.

25	6616	Втулка	1	Бронза		
24	ГОСТ 6402-61	Шайба 10Н	4	Сталь 65Г		
23	ГОСТ 5915-70	Гайка М 10	4			
22	6616	Крышка	1	Сталь 45	3,7	3,7
21	ГОСТ 3695-52	Шайба стопорная 20	1	Сталь 45		
20	ГОСТ 3404-46	Гайка круглая 20×1,5	1	Сталь 45		
19	ГОСТ 9833-61	Кольцо 21. 65×60	2	Резина		
18	ГОСТ 9833-61	Кольцо 21 25×20	1	Резина		
17	6616	Поршень	1	Чугун 2415-32	12	12
16		Уплотнение ф33×ф23 S=4	1	Резина		5,4
15	6616	Стяжка	4	Сталь 45	0,18	2,12
14	6616	Шток	1	Сталь 45	1,5	1,5
13	6616	Гильза	1	Сталь 45	2,5	2,5
12	ГОСТ 9833-61	Кольцо 65×60	2	Резина		
11	ГОСТ 9301-59	Кольцо ВК-55	1	Сталь 65Г		
10	6615	Кольцо	1	Сталь 45	0,08	0,08
9	ГОСТ 6989-54	Манжета 32×52	1	Резина		
8	6616	Крышка	1	Сталь 45	2,9	2,9
7	6616	Втулка	1	Бронза		
6	6616	Фланец	1	Сталь 45	0,39	0,39
5	ГОСТ 1491-62	Винт М 6×25	6	Сталь 45		
4	6615	Крышка	1	Сталь 45		
3	ГОСТ 1489-62	Винт М 4×15	3			
2		Уплотнение ф50×ф30 S=8	1	Резина		5,4
1	6615	Диск	1	Ст 3	0,09	0,09

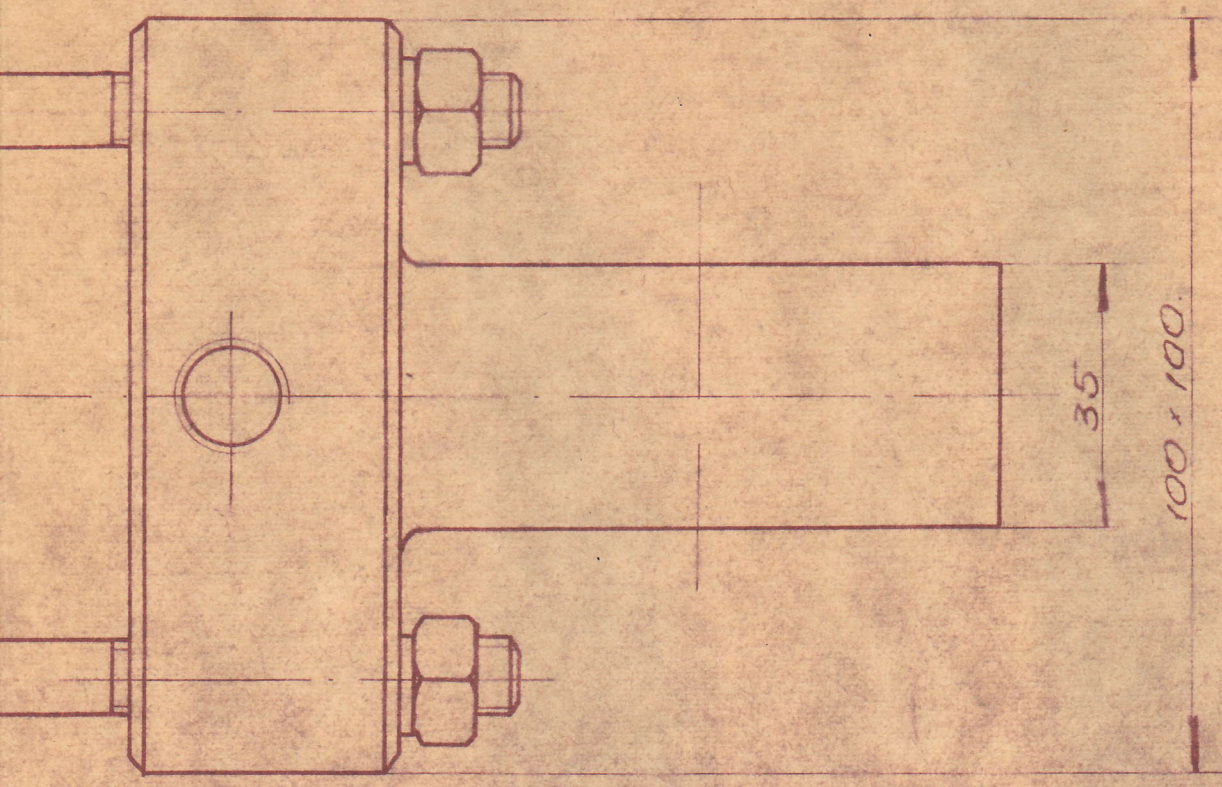
№	Обозначен	Наименование	Кол-во	Материал	Вес	Примечания
				Цех ЭСПЦ 3		Вакуумное отделение
				Объект		Печи ДСВ-32Г, ДСВ-63Г
				6615		
				Гидроцилиндр прижима кристаллизатора		
Изм	Кол	№ док	Подп	Дата	Кчерт	Вес
Изм	цеха	Кристов	Белый			15,0
Пом.	Уб	Кристов	Белый			1,1
Нормок						
Изм	бюро					
Сл	конс					
Кonstr	Шлишкин					
Копир						

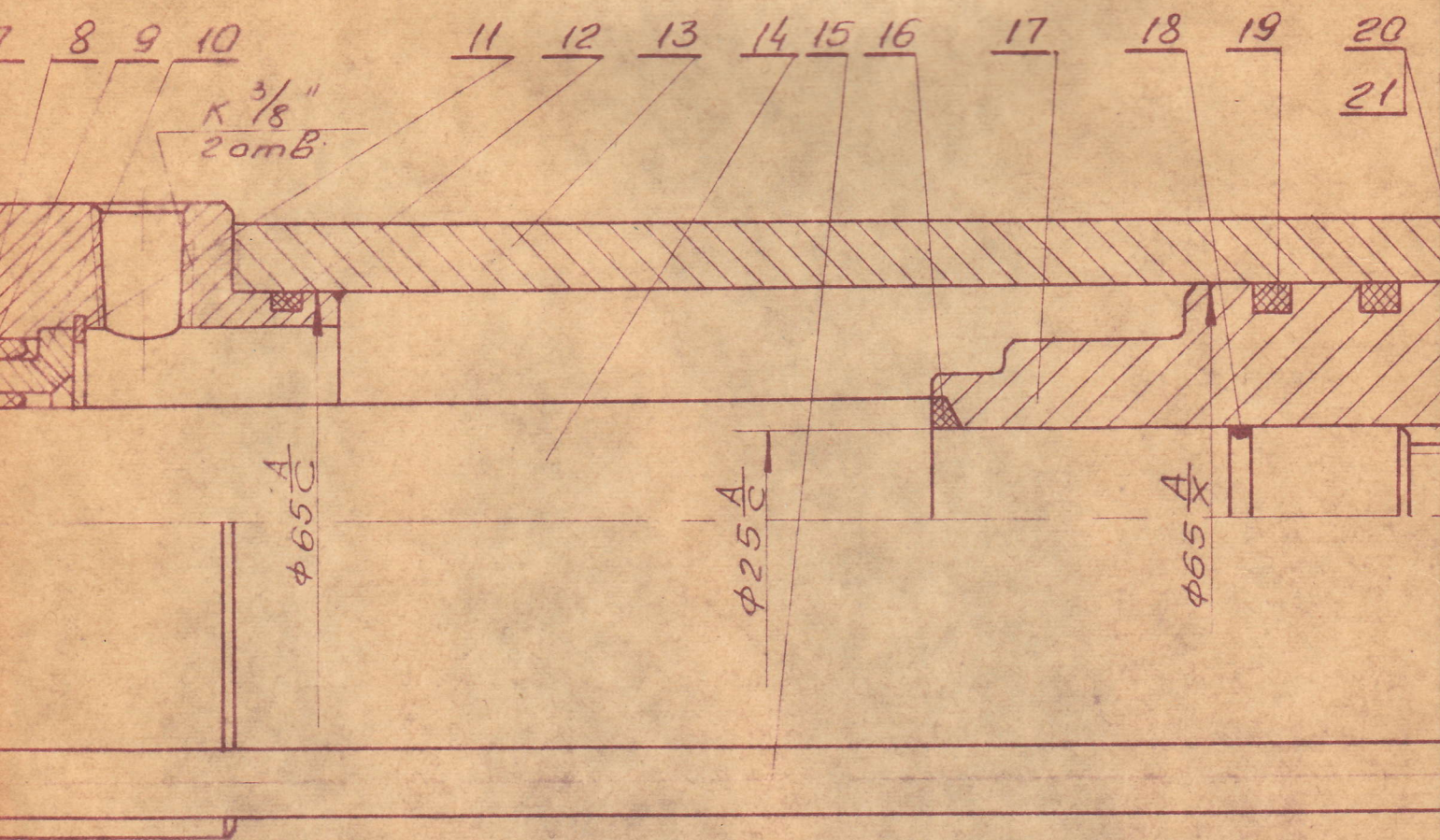
12/III-74г.

Технический характе



№	Наименование	Ед. изм.	Величина
1	Ход и толк. цилиндра	мм	120
2	Рабочее усилие	на сжатие	$\frac{kg}{cm^2}$ 1900
		на растяжен	$\frac{kg}{cm^2}$ 150
3	Максимальн. давление	$\frac{kg}{cm^2}$	65
4	Рабочее давление	$\frac{kg}{cm^2}$	60





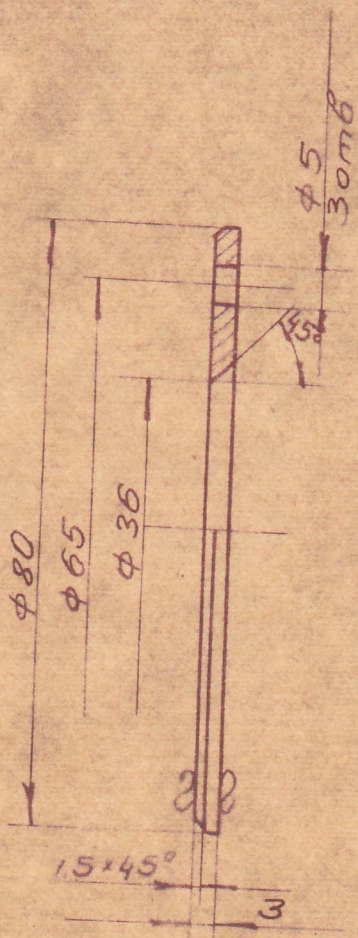
400

440



6615

▽3 (▽)



Лист 3 ГОСТ 5681-57

Учб. С. 100, Подп. и дат
Учб. С. 100, Подп. и дат
Учб. С. 100, Подп. и дат

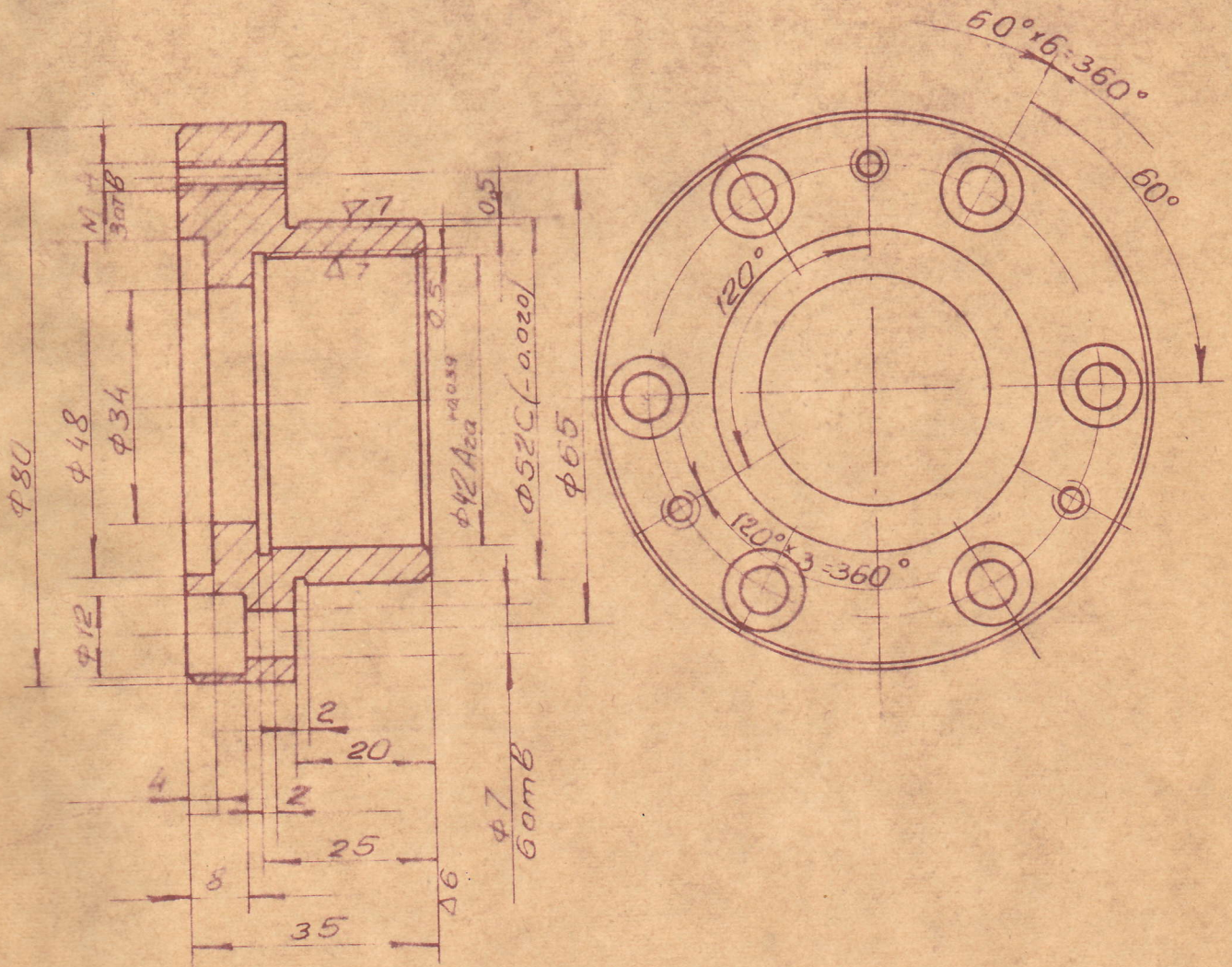
Объект Печи ДСВ-3.2Г, ДСВ 6.3Г
Извл. Гидроцилиндр пружинный

6615

Изм.	Кол.	№ док.	Подп.	Провер.	Констр.	Лист	Кварт.	Воз.	Кол.
						Ст 3	6615	1	1
Златоустовский Орден Трудового Красного Знамени Металлургический з-д						КБ цеха	Вес	Маш.	Лист
						ГОСТ 380-71	0.09	11	

6615

▽ 4 (▽)

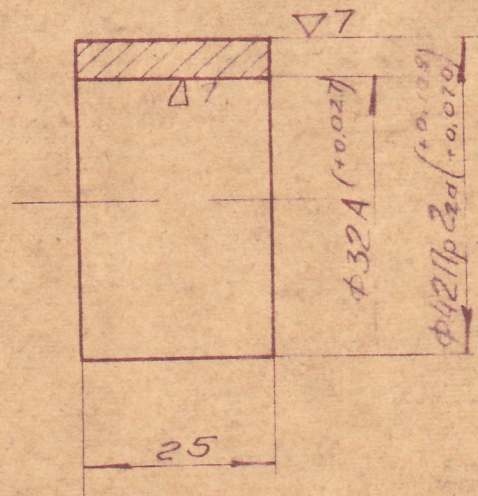


Раски 1,5 x 45°

			Объект	Печи ДСВ-3,2Г; ДСВ-6,3Г		6615		
			Узел	Гидроцилиндр прижима				
Изм.	Кол.	№ Док.	Подп.	Провер.	Крышка Сталь 45 ГОСТ 1050-60	Кчерт	Поз.	Кол.
				Констр.		6615	4	1
Златоустовский Ардена Трудового Красного Знамени металлургический завод				КБ цеха		Вес	Масш	Лист
							1:1	

6615

Δ4/Δ7

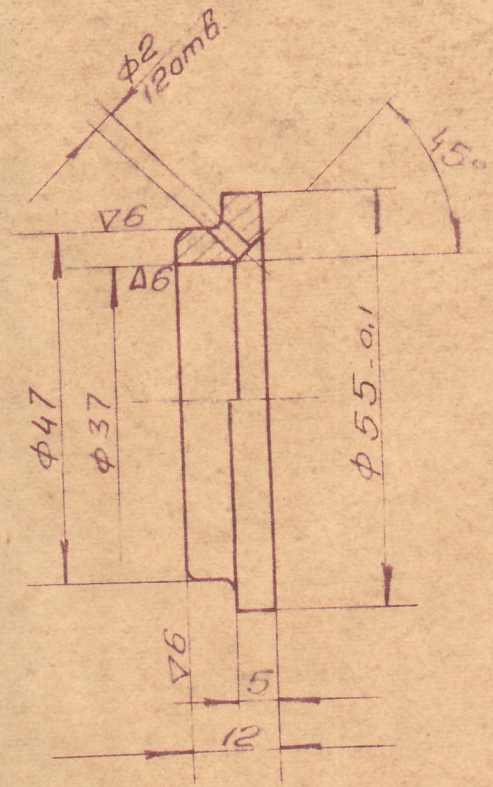


				Объект	Печи ДСВ 3.2Г, ДСВ 6.3Г	6615			
				Узел	Стержневой прижим		Контр.	Изм.	Лист
Изм.	Кол. № док.	Подп.	Провер.		Втулка	6615	1		
				Констр.	<i>[Signature]</i>				
				КБ цеха	Бронза Бр-А + 11				

Златоустовский Орден
Трудового Красного Знамени
металлургический завод

6615

▽4▽



				Классификация ДСВ 321 и ДСВ 132		6615		
				Часть цилиндра				
Изм.	Кол.	№ док.	Подп.	Провер.	Контр.	Классиф.	6615	1
Знаменитый завод				КБ цеха		Ст 3	Вес	Масса
Металлический завод				ГОСТ 380 60		0.087		